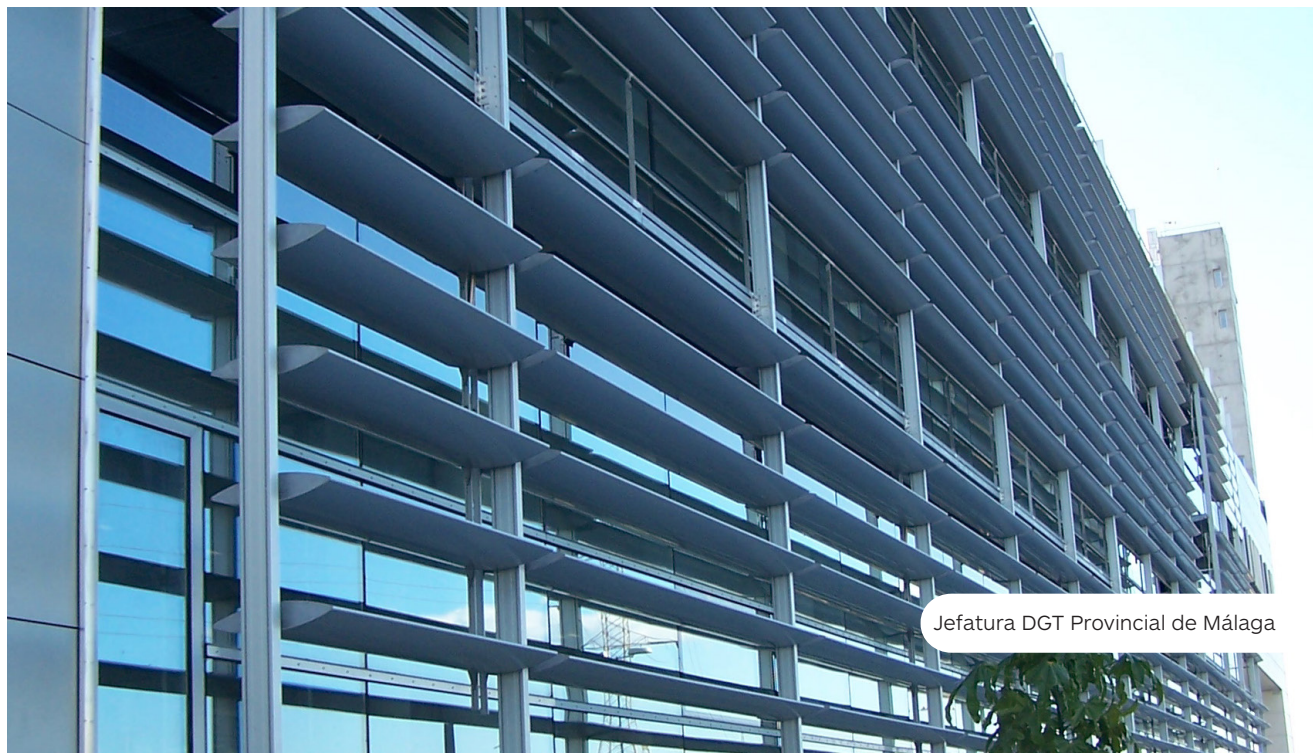


Ficha técnica
Celosías > Gradpanel > Aluminio > Serie S >
S 600



Descripción



Celosía Gradpanel Serie S 600 de lamas en chapa de aluminio de alta calidad. Material apropiado por su óptima resistencia a la intemperie, aceptando una gran cantidad de acabados en colores de la gama RAL. Sección de lama de 585 x 120 mm. Reparto de lamas variable en función de las necesidades de proyecto. Su colocación es ideal para crear paramentos de lamas no condicionadas a modulación, combinando ocultación, fachadas moduladas para 2ª piel del edificio con pasarelas de mantenimiento, protección solar y ventilación. Es posible la colocación tanto en vertical como en horizontal.

Montantes porta-lamas, situados entre las lamas, realizados en aluminio extruido de sección rectangular.

Posicionamiento de lamas Horizontal o Vertical

Aplicaciones



Paramento



Marco fijo



Corredero



Practicable
batiente



Practicable
Pivotante



Proyectable



Corrugable
batiente



Corrugable
Pivotante



Levadizo



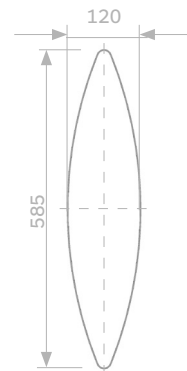
Detalles componentes

Modelo de Lama en chapa de aluminio de alta calidad. Material apropiado por su óptima resistencia a la intemperie, aceptando una gran cantidad de acabados en colores de la gama RAL. Sección de lama de 585x120 mm. Posicionamiento de lamas Horizontal o Vertical.

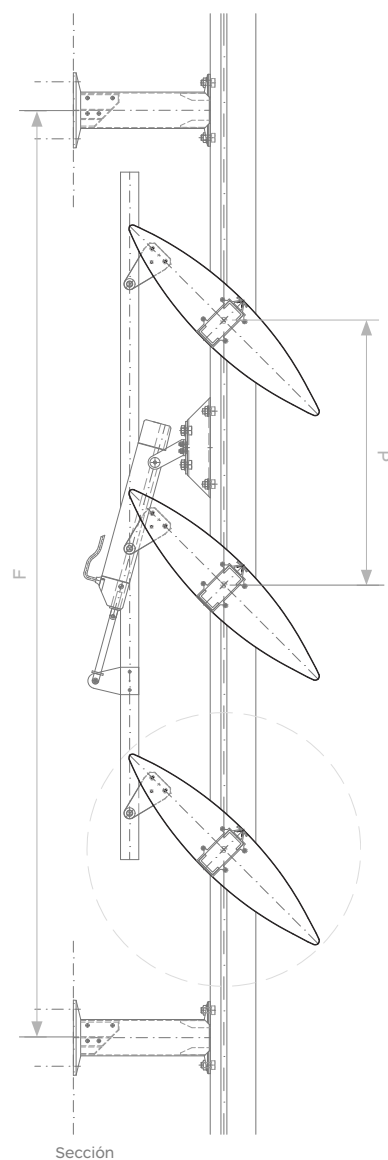
Montantes porta-lamas, situados entre las lamas, realizados en aluminio extrusionado, en anodizado natural o en color de la gama RAL, de sección rectangular.

Barra de accionamiento de lamas S 600 mediante perfil de aluminio extruido de dimensiones 40x13,7mm .

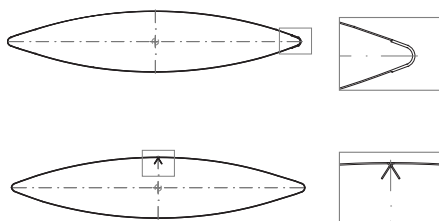
Accionamiento de lamas mediante operador lineal eléctrico de Tensión 230V - 50 Hz.



Detalles dimensionales (Cotas en mm.)



Opciones de Sección de Lama



Datos Técnicos

Espesor	Peso lama	Peso Montante 100x60x2	Peso Montante 100x60x3	Peso Montante 150x65x3
1,00/1,2 mm	7,6 kg/ml	2,32 kg/ml	3,30 kg/ml	4,30 kg/ml

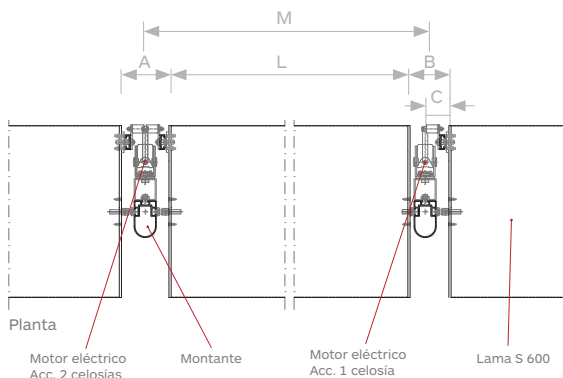
Cotas dimensionales (mm)

L máx.	Accionamiento a motor				P. estandar
	A	B	C	M ² máx.	
8000	129	105,5	64,5	30 m ²	580

Distancia max. fijaciones (F) (mm)

Perfilería	Montantes		
	100x60x2	100x60x3	150x65x3
F (*)	2980	3320	5010

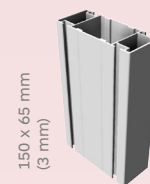
(*) Distancia en base M=3000mm y paso estandar. Otras medidas, a consultar.



Perfilería

Aplicación MARCO FIJO

Montantes



Ménsulas

