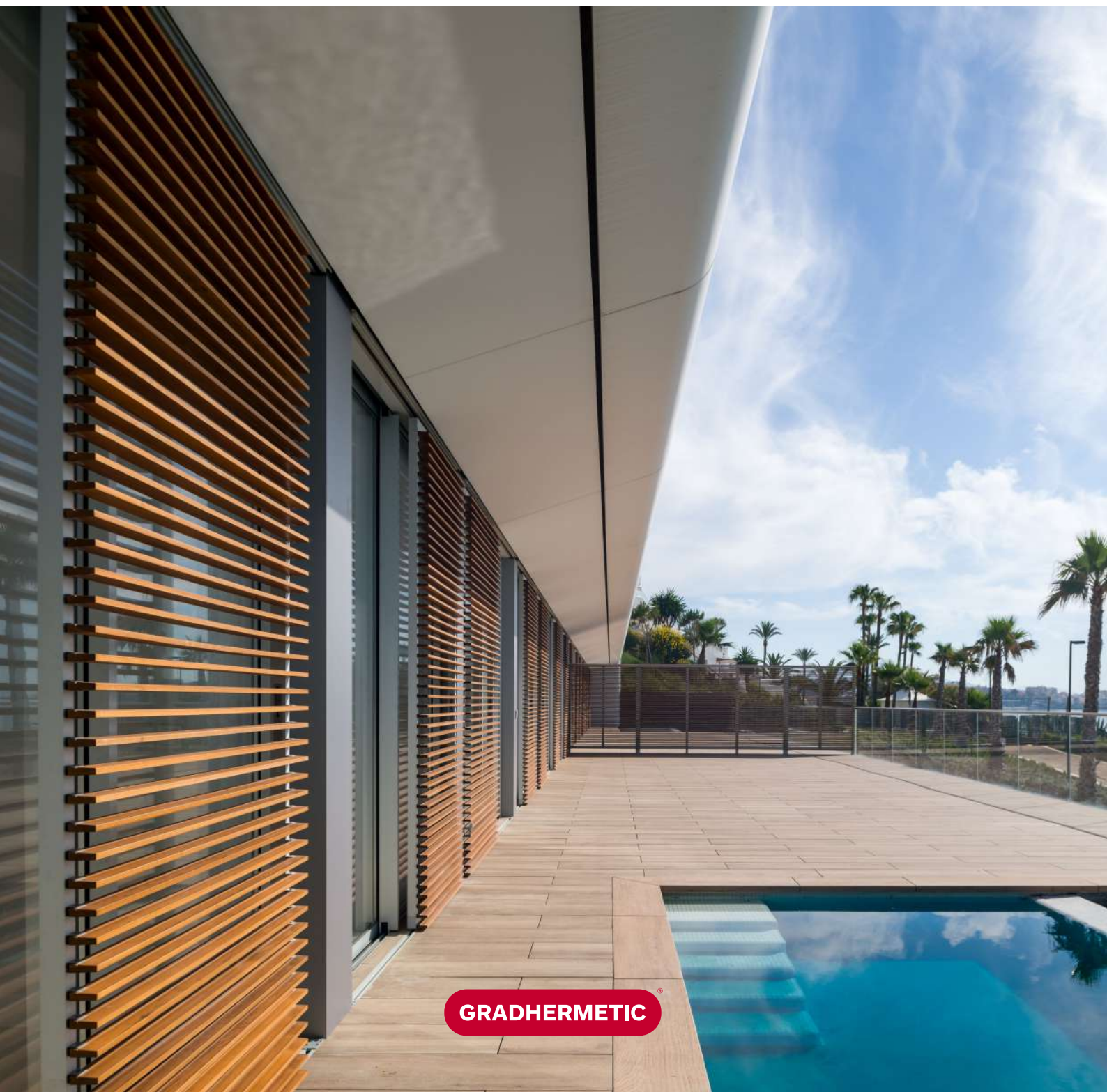
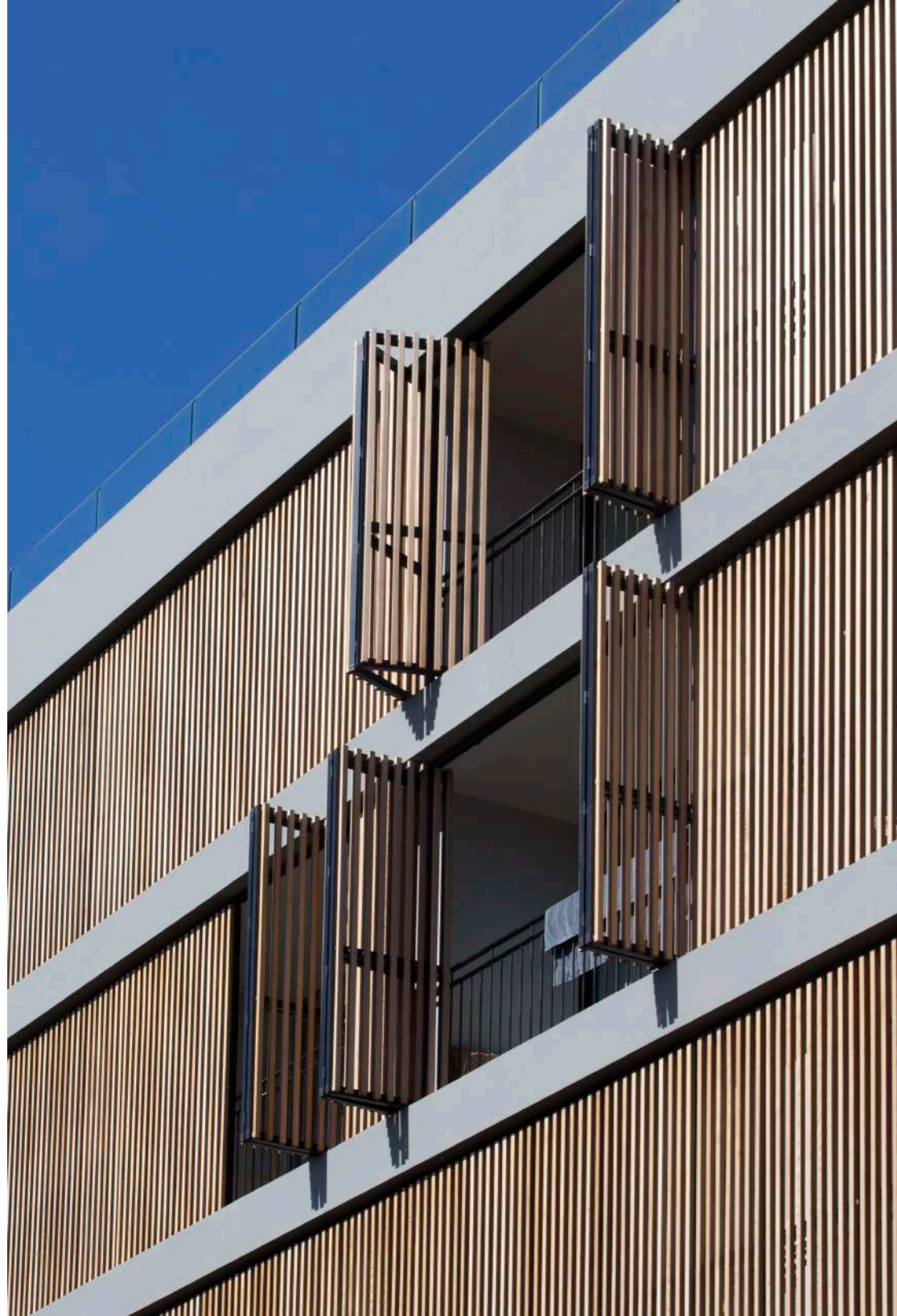


III Sistemas de celosías

Gradpanel Serie P W



GRADHERMETIC®



GRADHERMETIC[®]

Industrial Gradhermetic, S.A.E.



Control solar

Sistemas de celosías

Síguenos en:



GRADHERMETIC

Uambi

Los sistemas de celosías Gradhermetic son conceptos arquitectónicos que logran el equilibrio perfecto entre la elegancia y la practicidad, ofreciendo a los profesionales de la arquitectura protección solar, visibilidad, modulación de la luz, ventilación y singularidad al edificio.

Las distintas familias de celosías permiten al arquitecto dar respuesta a los requerimientos funcionales, ambientales y económicos que en cada obra se presentan.

Con la utilización de las variantes de materialidad, conformación y tamaño de las distintas series, pueden obtenerse desde la abstracción de tamices visuales hasta el impacto figurativo, expresionista y tecnológico, de las grandes lamas, y, con ello, dotar al edificio tanto de la eficiencia energética, que las protecciones solares proporcionan, como de algunos de los componentes fundamentales de su imagen plástica.



Serie P W

La Serie P W está formada por laminas de madera (Cedro, bambú y pino termotratado) fijas u orientables. Además permiten los mismos sistemas de aplicaciones que la serie P de aluminio pero con la calidez y robustez que ofrece este material.

La combinación de laminas con marcos de aluminio extruido constituye esa composición elegante que al mismo tiempo se caracteriza por generar fachadas cambiantes y cálidas.

III GRADPANEL Serie P W



Cedro Rojo

Thermopine

P W 140

Lama fija y orientable.
Forma plana con solape.
Madera Cedro.
Madera Pino Termotratado.
Sección rectangular de 134,5 x 18,7 mm.



Bamboo
N-Finity

P W 140R

Lama fija y orientable.
Forma plana.
Bamboo.
Sección rectangular de 137 x 18 mm.

Gradpanel Serie P W 140



Características

- Diseño de lamas de sección rectangular de líneas rectas con solapes en los extremos.
- Celosías con un alto valor estético, calidez, elegancia y aportación de confort al interior del edificio.
- Juego de testeros de aluminio cortados a láser, lacado al polvo color negro (opcional otros colores RAL).
- Ejes de orientación de lama fijo y retráctil en acero bicromatado Ø7 mm.
- Lamas orientables unidas a regle de accionamiento de pletina de aluminio con tornillería autoblocante en acero inoxidable.
- Longitud máxima de lama (incluido marco) variable según la aplicación. Longitud máx. Lama P W 140: 1200 mm.
- Peso aproximado de la celosías P W 140, Cedro Rojo: 8,93 kg/m² / Thermopine: P W 140: 10,10 kg/m².
- Orientación de las lamas mediante accionamiento manual. Cilindro lineal.
- Orientación de las lamas mediante motor eléctrico lineal (visto) y motor tubular (oculto). Solo con marcos de perfil 50x50 mm.
- Acc. a motor tubular solar Wirefree RTS (oculto). Marcos lisos 50x50 mm. (Solo aplicación Marco fijo y Corredero).
- Aplicaciones con movimiento a motor: Corredero y Levadizo.
- Instalación con marcos para todas las aplicaciones posibles.
- Maderas procedentes de bosques forestales protegidos y gestionados de forma sostenible bajo los sellos PEFC y FSC.

Lamas madera



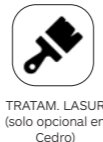
Perfilería



Disposición



Acabado lamas



Acabados perfilaría



Domótica



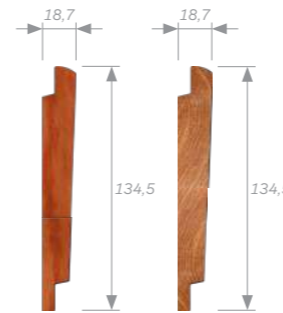
Viento



P W 140

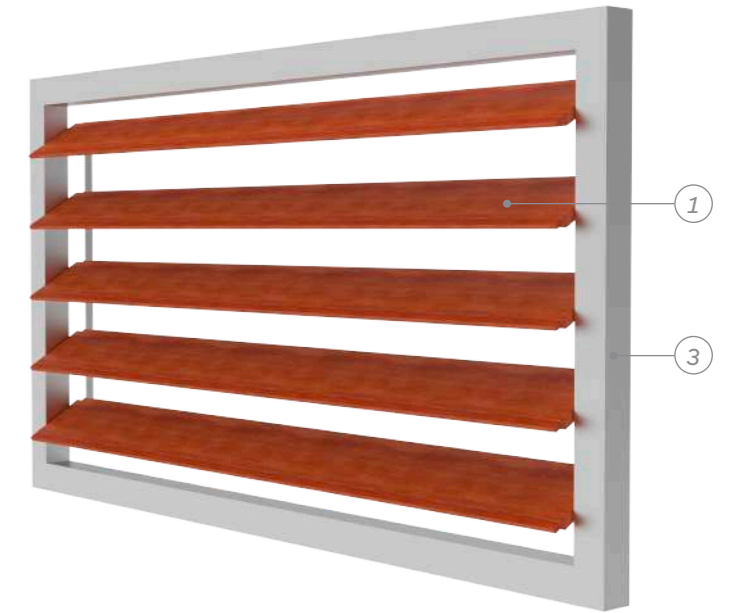


Regle accionamiento con tornillería autoblocante



Cedro Rojo Thermopine

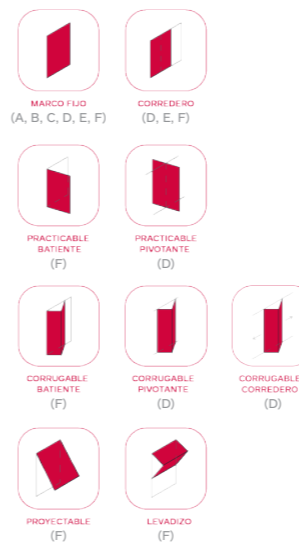
Sección lamas (cotas en mm)



Infografía P W 140

- ① Lama madera de cedro rojo
- ② Testero de aluminio tratado
- ③ Marco aluminio extruido
- ④ Regle accionamiento de aluminio
- ⑤ Tornillería autoblocante

Aplicaciones y Perfilaría

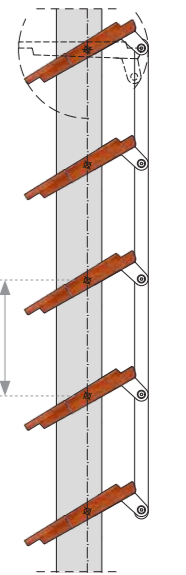


Secciones

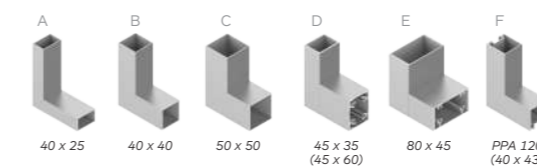


Testero de aluminio y pivote empotrado en la lama

P W 140 Fija y orientable



P: 127 mm



Gradpanel Serie P W 140R

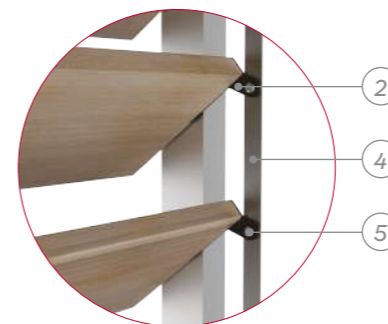


Características

- Diseño de lama de sección rectangular.
- Celosías con un alto valor estético, calidez, elegancia y aportación de confort al interior del edificio.
- Juego de testeros de aluminio cortados a láser, lacado al polvo color negro (opcional otros colores RAL).
- Ejes de orientación de lama fijo y retráctil en acero bicromatado Ø7 mm.
- Lamas orientables unidas a regle de accionamiento de pletina de aluminio con tornillería autoblocante de acero inoxidable.
- Longitud máxima de lama (incluido marco) variable según la aplicación. Longitud máx. Lama P W 140R, Bamboo N-Finity: 1200 mm.
- Peso aproximado de la celosías P W 140R, Bamboo N-Finity: 15,90 kg/m².
- Orientación de las Lamas mediante accionamiento manual. Cilindro lineal.
- Orientación de las Lamas mediante motor eléctrico lineal (visto) y motor tubular (oculto). Solo con marcos de perfil 50x50 mm.
- Acc. a motor tubular solar Wirefree RTS (oculto). Marcos lisos 50x50 mm. (Solo aplicación Marco fijo y Corredero).
- Aplicaciones con movimiento a motor: Corredero y Levadizo.
- Instalación con marcos para todas las aplicaciones posibles.
- Maderas procedentes de bosques forestales protegidos y gestionados de forma sostenible bajo los sellos PEFC y FSC.

Lamas	Perfilería	Disposición	Acabados perfilera	Domótica	Viento
BAMBÚ	EXTRUIDO	HORIZONTAL	EN POLVO QUALICOAT	POSIB. FACHADA INTELIGENTE	RESISTENCIA CLASE 6
		VERTICAL	ANODIZADO QUALANOD		
			GRADCOLORS		

P W 140R



Regle accionamiento con tornillería autoblocante



Bamboo N-Finity

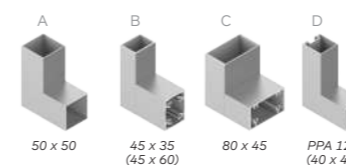
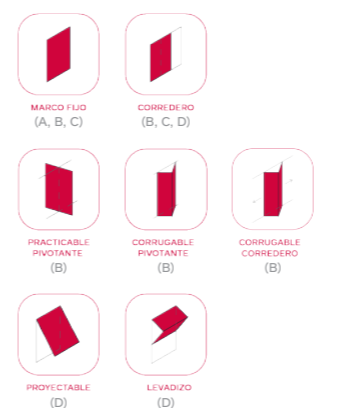
Sección lamas (cotas en mm)



Infografía P W 140R

- ① Lama bamboo N-Finity
- ② Testero de aluminio
- ③ Marco aluminio extruido
- ④ Regle accionamiento de aluminio
- ⑤ Tornillería autoblocante

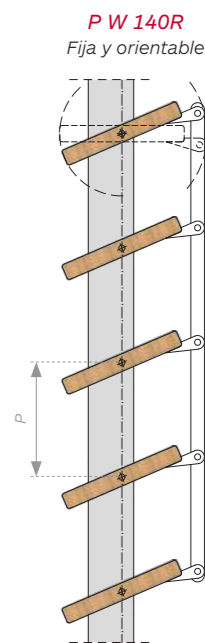
Aplicaciones y Perfilería



Secciones



Testero de aluminio y pivote empotrado en la lama

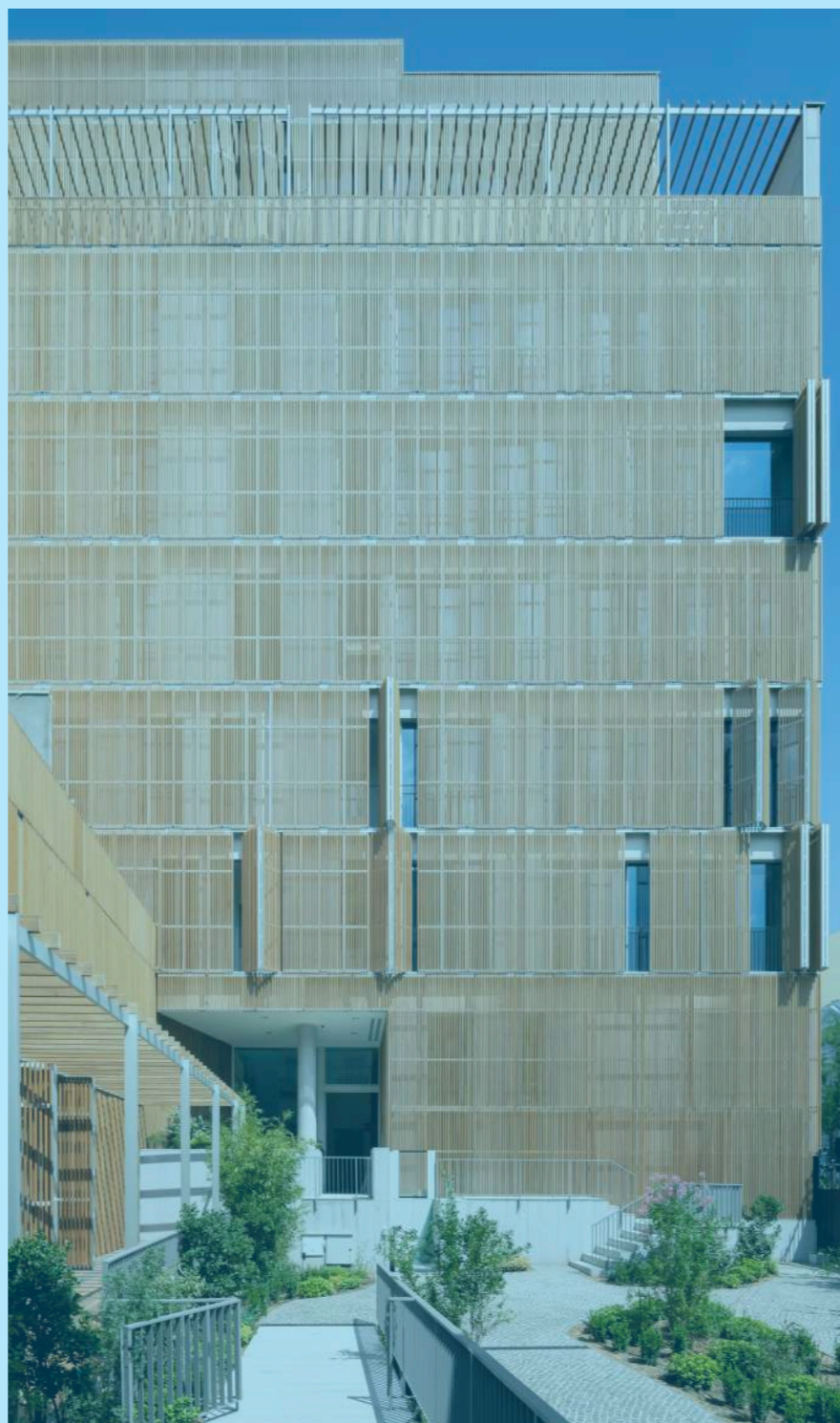


P= Paso estándar: 121 mm



HOTEL OKU IBIZA

Estudio: MG&AG Arquitectos Asociados
Producto: Gradpanel Serie CL W 35 Cedro
Ubicación: Ibiza, España
Fotografía: JCC Fotografía



VIVIENDAS CLAUDIO COELLO 121

Estudio: Arenas Basabe Palacios
Producto: Gradpanel Serie CL W 35 Cedro
Ubicación: Madrid, España
Fotografía: Álvaro Viera

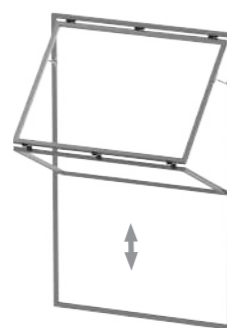
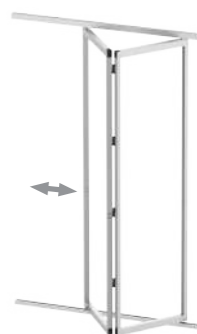
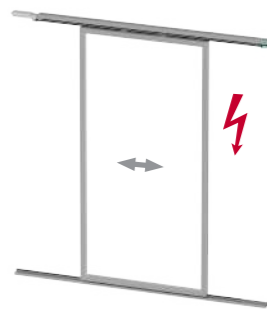


THE EDGE

Estudio Arquitectura: Rafael de La-Hoz
Producto: Gradpanel Serie CL W 50 Cedro
Ubicación: Estepona, España
Fotografía: Javier Orive



APLICACIONES



APLICACIONES Disposiciones Lamas

Aplicación	Tipo Perfilería	Posición Lamas	P W 140 CEDRO	P W 140 PINO TERMOTRATADO	P W 140R BAMBOO N-FINITY	P W 140R BAMBOO N-DURANCE
MARCO FIJO	Marcos 40x25, 40x40, 50x50, 45x35, 80x45, PPA 120	Horizontal	1200 x ∞	1200 x ∞	1200 x ∞ (7)	1200 x ∞
		Vertical	∞ x 1200	∞ x 1200	∞ x 1200 (7)	∞ x 1200
CORREDERO	Hoja PPA 120 + Guías Sistema A	Horizontal	1200 x 2350 (*) (2)	1200 x 2350 (*) (2)	1200 x 2350 (*) (2)	—
	Hoja 45x35 + Guías Sistema B	Horizontal	1200 x 2750 (*) (2)	1200 x 2750 (*) (2)	1200 x 2750 (*) (2)	1200 x 2750 (*) (2)
	Hoja 80x45 + Guías Sistema B	Horizontal	1200 x 4950 (*) (2)	1200 x 4950 (*)	1200 x 4950 (*)	1200 x 4000 (*)
CORREDERO CON DIVISIÓN	Hoja PPA 120 (División 40x40) + Guías Sistema A	Horizontal	2400 x 1900 (*) (2)	2400 x 1900 (*)	2400 x 1900 (*)	—
	Hoja 45x35 (División 45x35) + Guías Sistema B	Horizontal	2400 x 2350 (*) (2)	2400 x 2350 (*)	2400 x 2350 (*)	2400 x 2350 (*)
	Hoja 80x45 (División 80x45) + Guías Sistema B	Horizontal	2400 x 4300 (*) (2)	2400 x 4300 (*)	2400 x 4300 (*)	2400 x 4000 (*)
BATIENTE	Hoja PPA 120 + Marco Ext. Recto o con Solape	Horizontal	700 (hoja) x 1800	700 (hoja) x 1800	—	—
PIVOTANTE	Hoja 45x35 + Guías Sistema B	Horizontal	1000 (hoja) x 3000 (2)	800 (hoja) x 3000 (2)	800 (hoja) x 3000 (2)	650 (hoja) x 2750 (2)
PROYECTABLE	Hoja PPA 120 + Marco Ext. Recto	Horizontal	1200 x 2000 (2)	1200 x 2000 (2)	1200 x 2000 (2)	—
PROYECTABLE CON DIVISIÓN	Hoja PPA 120 (División 40x40) + Marco Ext. Recto	Horizontal	1800 x 2000 (2)	1800 x 2000 (2)	1800 x 2000 (2)	—
CORRUGABLE BATIENTE	Hojas PPA 120 + Marco Ext. Recto o con Solape + Guía Sistema A intramuros	Horizontal	700 (hoja) x 2500 (2)	700 (hoja) x 2500 (2)	—	—
CORRUGABLE PIVOTANTE	Hojas 45x35 + Guías Sistema B	Horizontal	1000 (hoja) x 3000 (2)	800 (hoja) x 3000 (2)	800 (hoja) x 3000 (2)	650 (hoja) x 2750 (2)
CORRUGABLE CORREDERO	Hojas 45x35 + Guías Sistema B	Horizontal	1000 (hoja) x 3000 (2)	800 (hoja) x 3000 (2)	800 (hoja) x 3000 (2)	650 (hoja) x 2750 (2)
LEVADIZO	Hoja PPA 120 + Marco Ext. PPA 120	Horizontal	1200 x 2500	1200 x 2500	Ancho máx= 1200 Alto máx= 2500 Sup. máx= 1,75 m ²	PTE.
LEVADIZO CON DIVISIÓN	Hoja PPA 120 (División 40x40) + Marco Ext. PPA 120	Horizontal	Ancho máx= 2400 Alto máx= 2500 Sup. máx= 4 m ²	Ancho máx=2400 Alto máx=2500 Sup. máx= 4 m ²	Ancho máx= 2400 Alto máx= 2500 Sup. máx= 1,75 m ²	PTE.

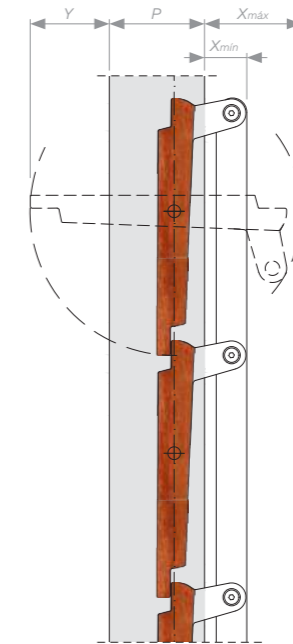
(*) Alto máximo para máxima longitud de lama. Para anchos de lamas inferiores ver gráfico en aplicación corredero.
 (**) Ancho máximo para máxima longitud de lama. Para altos de lamas inferiores ver gráfico en aplicación corredero.
 (2) Obligatoriedad de 1 travesaño intermedio visto a partir de 1800mm de altura.
 NO POSIBLE con Aplicación: Paramento.



DISTANCIAS Y + P + X

Perfilería	Perfilería hoja	Medida P	P W 140		P W 140R	
			Y	X	Y	X
			min. - máx.	min. - máx.	min. - máx.	min. - máx.
Marcos	40 x 25	40	0-41	25-59	0-41	28-66
	40 x 40	40	0-41	25-59	0-41	28-66
	50 x 50	50	0-31	25-59	0-31	28-66
	45 x 35 (45 x 60)	45	0-36	25-59	0-36	28-66
	80 x 45	80	0-1	25-59	0-1	28-66
	PPA 120	40	0-41	25-59	0-41	28-66

Cotas en mm





GRADCOLORS

Pintura COIL COATING

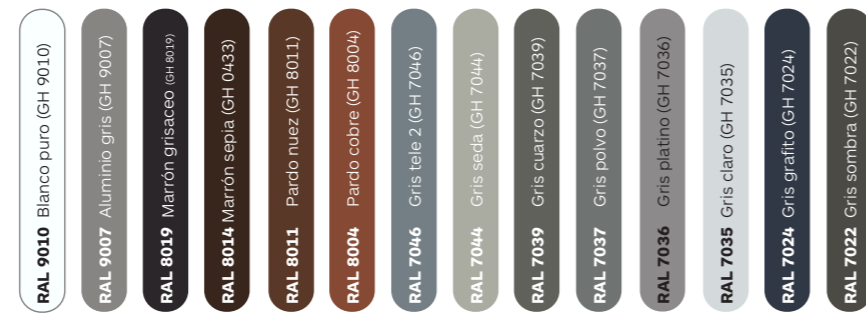
Lamas de aluminio perfiladas:

Series PH, Serie P, Serie BG, Serie BH, Serie BM.

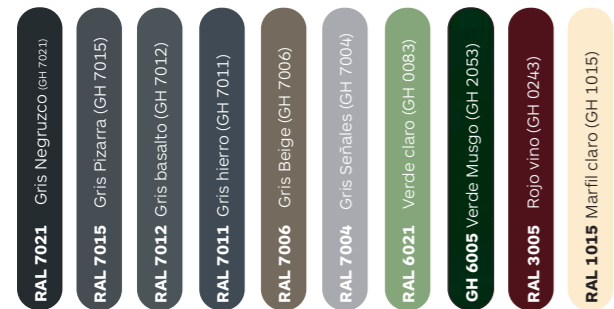
Estándar



Complementario (colores RAL)



Complementario (colores RAL)



Complementario (colores GH)



Madera (consultar mínimos)



* Nudo

Lineal

Efecto



Moteado

RAL



Metal

* Mínimo 9000 ml

Pintura AL POLVO

Lamas de aluminio extruido:

Serie C, CL, E, T, BR, BS, BZ, BT, Biogradpanel, BS Replegable Vertical.

Lamas de acero galvanizado:

Serie BR

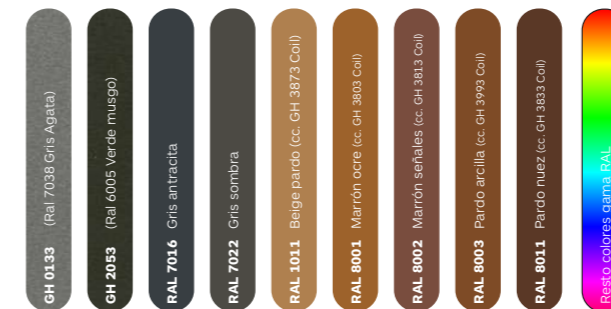
Mallas expandidas:
Serie M.EX

Chapas perforadas:
Serie SH

Estándar



Complementario



RAL

(cc) = Correspondencia color imitación madera en acabado coil coating.

ANODIZADO

Estándar

No posible Serie BR, Biogradpanel, BS Replegable Vertical.



FOLIADO

Carta Renolit

No posible Serie SH, Serie M.EX, Biogradpanel, BS Replegable Vertical.



Acabado LASUR

Lamas de Madera:

Serie CL W, Serie P W, Serie BS W

Estándar



complementario



Consultar mínimos

Acabado SANDING

Lamas de Annapurna:

Serie CL W, Serie BS W

Lamas de Annapurna



Acabado N-DURANCE

Lamas de Bamboo:

Serie P W

Estándar



Puede existir pequeñas diferencias de tonalidad y brillo entre colores de la carta RAL y su equivalencia en color GH o viceversa.



*“Eficiencia y diseño
al servicio de la arquitectura”*

info@gradhermetic.com
gradhermetic.com

GRADHERMETIC[®]

